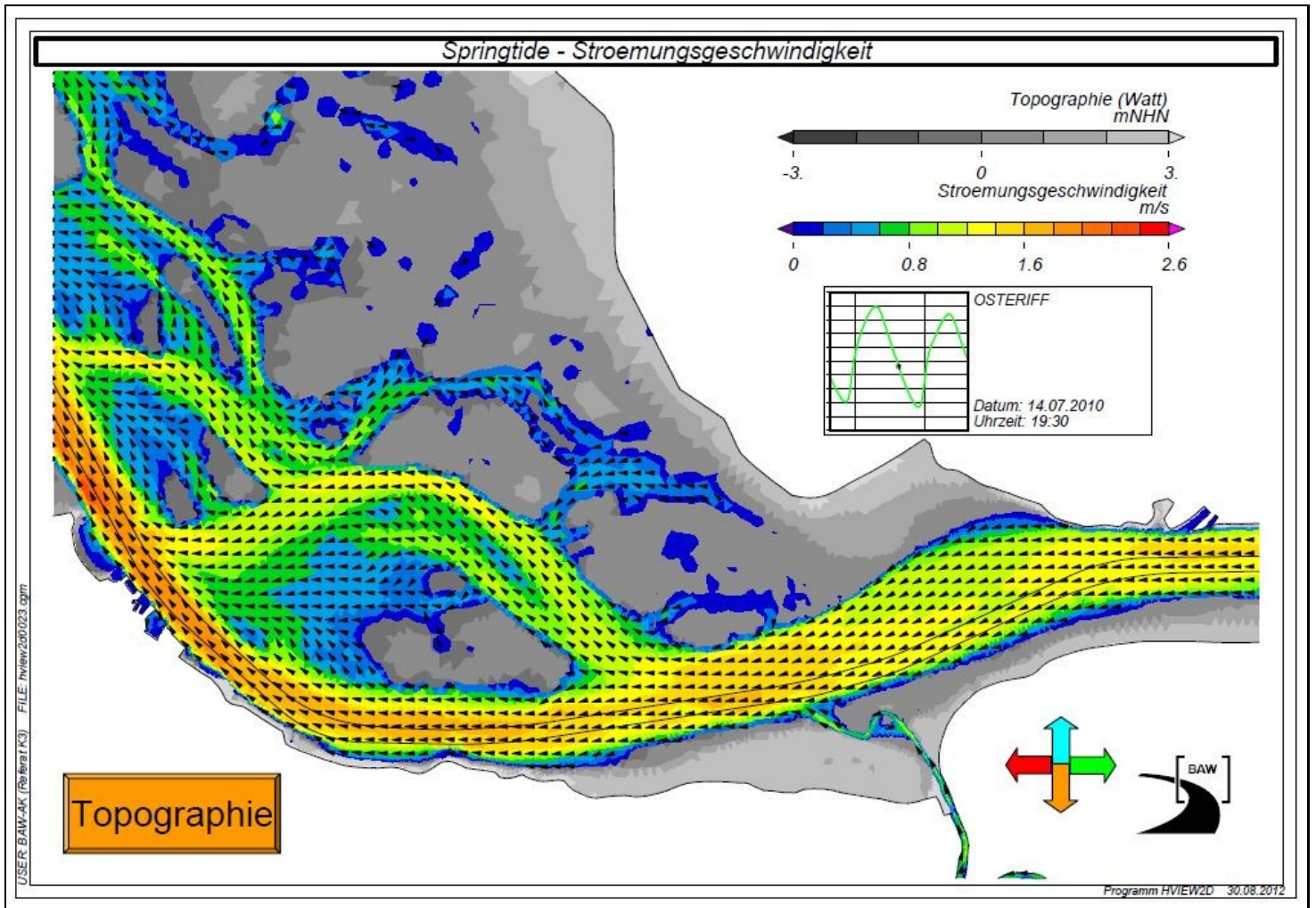


Tidedynamik der Elbe

Als Ergebnis einer Simulation mit den mathematischen Verfahren UNTRIM werden hier Darstellungen der Strömungen in der Tideelbe aus dem Juli 2010 zum Download angeboten. Die Darstellung erstreckt sich über 24 Stunden in einem Abstand von jeweils 30 Minuten und ist für eine Nippzeit (ca. 26 MB PDF) und eine Springzeit (ca. 26 MB PDF) erhältlich.

Beispiel der angebotenen Darstellung:



zurück zu: [Hauptseite](#)

[Strukturübersicht](#)